

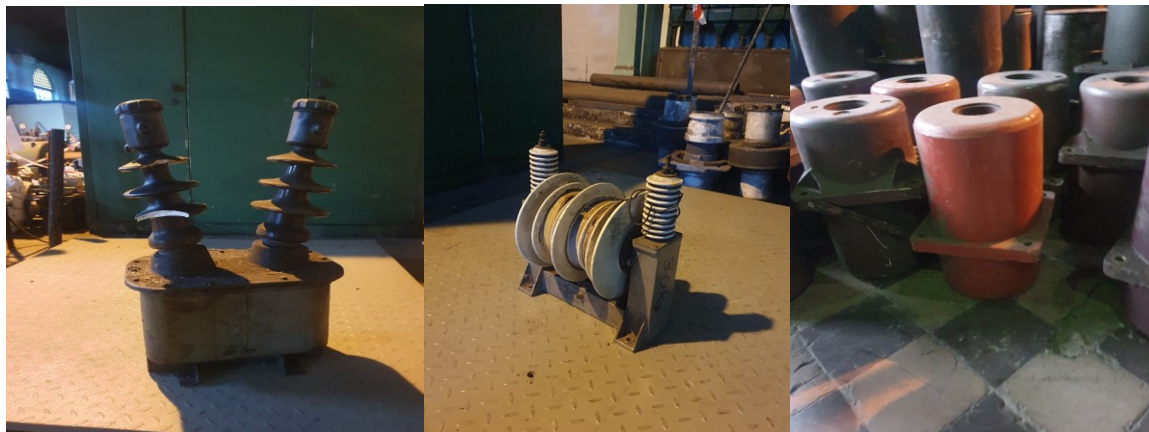
OGŁOSZENIE O AUKCJI

Polska Grupa Górnicza S.A. 40-039 Katowice, ul. Powstańców 30,
ogłasza aukcję elektroniczną na sprzedaż złomu wyspecyfikowanego w poniższej tabeli.
Aukcja odbędzie się na stronie internetowej www.pgg.pl - Pozostała działalność - Inne
Sprzedaż złomu - Aukcje elektroniczne - PGG Aukcje Elektroniczne
w dniu 28.02.2025r. (piątek) o godz. 8⁰⁰

Nr części zadania	Asortyment złomu	Kod odpadu	ILOŚĆ w Mg
1	ZŁOM STALOWY NIEWSADOWY NIESTOPOWY N3	17 04 05	75,00
2	ZŁOM STALOWY NIEWSADOWY NIESTOPOWY N4 (KOD ODPADU 170405)	17 04 05	14,00
3	ZŁOM STALOWY NIEWSADOWY NIESTOPOWY N4 (KOD ODPADU 120101)	12 01 01	80,00
4	ZŁOM STALOWY NIEWSADOWY NIESTOPOWY N6	17 04 05	70,00
5	ZŁOM ŻELIWA	17 04 05	55,00
6	ZŁOM DRUTU JEZDNEGO W KAWAŁKACH CU ZŁOM I ODPADY MIEDZI	17 04 01	3,00
7	ZŁOM MIEDZI KAWAŁKOWY ZŁOM I ODPADY MIEDZI	17 04 01	1,00
8	ZŁOM ALUMINIUM KAWAŁKOWY	17 04 02	1,80
9	ZŁOM MIEDZI - UZWOJENIE SILNIKÓW ELEKTRYCZNYCH	17 04 01	1,05
10	ZŁOM KABLA ALUMINIOWEGO PRZEKRÓJ PONIŻEJ 35MM	17 04 11	3,00
11	ZŁOM KABLA ALUMINIOWEGO PRZEKRÓJ 35MM I POWYŻEJ 35MM	17 04 11	3,50
12	ZŁOM KABLA MIEDZIANEGO PRZEKRÓJ PONIŻEJ 35MM BEZ TELETECHNICZNYCH	17 04 11	18,00
13	ZŁOM KABLA MIEDZIANEGO PRZEKRÓJ 35MM I POWYŻEJ 35MM	17 04 11	22,50
14	ZŁOM KABLA MIEDZIANEGO SYGNALIZACYJNEGO I TELETECHNICZNEGO	17 04 11	8,50
15	ZŁOM PRZEKŁADNIKÓW PRĄDOWYCH	16 02 14	6,20
16	ZŁOM SILNIKÓW ELEKTRYCZNYCH CU	16 02 14	167,00
17	ZŁOM TRANSFORMATORÓW CU	16 02 14	5,00
18	ZŁOM WENTYLATORÓW WLE CU	16 02 14	2,00
19	ZŁOM ŁAŃCUCHA OGNIWOWEGO f 30 ZE ZGRZEBLAMI	17 04 05	20,00
20	ZŁOM ŁAŃCUCHA OGNIWOWEGO f 34 ZE ZGRZEBLAMI	17 04 05	20,00
21	ZŁOM ŁAŃCUCHA OGNIWOWEGO f 34 BEZ ZGRZEBEŁ	17 04 05	30,00
22	ZŁOM ŻELAZA I STALI-RURA STALOWA	17 04 05	45,00
23	ZŁOM ŻELAZA I STALI-RURA STALOWA SILNIE ZANIECZYSZCZONA	17 04 05	285,00
24	ZŁOM ŻELAZA I STALI - NÓŻ OBROTOWY KOMBAINOWY	17 04 05	10,50
25	ZŁOM ŻELAZA I STALI - WIELKOGABARYTOWYCH WOZÓW KOPALNIANYCH	17 04 05	40,00
26	ZŁOM ŻELAZA I STALI - SIŁOWNIKI HYDRAULICZNE Z USZCZELNIENIAMI	17 04 05	25,00
27	ZŁOM MIEDZI - UZWOJENIE TRANSFORMATORÓW	17 04 01	1,50
28	ZŁOM ŻELAZA I STALI - BĘBEN NAPĘDOWY I ZWROTNY OGUMOWANY	17 04 05	28,50
29	ZŁOM ŻELAZA I STALI - LUTNIE SSĄCE	17 04 05	29,00
30	ZŁOM SPAWAREK CU	16 02 14	2,40
31	ZŁOM WKŁADÓW WYŁĄCZNIKÓW	16 02 14	2,00
32	ZŁOM POMP ELEKTRYCZNYCH CU	16 02 14	2,00
33	ZŁOM MUF KABLOWYCH CU	17 04 11	5,00
34	ZŁOM ŻELAZA I STALI- KOŁO NAPĘDOWE CIERNE OGUMOWANE	17 04 05	5,00
35	ZŁOM WYŁĄCZNIKA STYCZNIKOWEGO OGNIOSZCZELNEGO CU	16 02 14	27,00

UWAGA!

Zadanie nr 15



około 6 x 60kg

około 20 x 30kg

około 13 x 18kg



około 61 x 22kg

około 25 x 30kg

około 92 x 42kg

Zadanie nr 24

- w ilości wymienionej w tabeli znajduje się **ZŁOM ŻELAZA I STALI – NOŻE OBROTOWE KOMBAJNOWE** o wadze około 0,5t – **KWK BOLESŁAW ŚMIAŁY**.



1. Sprzedający informuje, że okres obowiązywania cen wylicytowanych w przedmiotowej aukcji będzie obowiązywał od dnia zatwierdzenia ww. cen przez osoby uprawnione do reprezentowania Sprzedającego do dnia 30.04.2025r.

2. Wykaz Ruchów i Oddziałów, które zgłosiły szacunkowe ilości złomu do aukcji dla nw. zadań:

Nr części zadania	Ruch/Oddział
1	Ruch Bielszowice, Ruch Chwałowice, Ruch Jankowice, Ruch Rydułtowy, KWK Sośnica, KWK Mysłowice-Wesoła
2	Ruch Bielszowice, Ruch Halemba
3	Zakład Remontowo Produkcyjny
4	Ruch Jankowice, Ruch Piast, KWK Mysłowice-Wesoła, Ruch Murcki-Staszic
5	KWK Bolesław Śmiały, Zakład Remontowo Produkcyjny, Ruch Wujek
6	Ruch Ziemowit
7	Ruch Wujek
8	Ruch Jankowice, KWK Mysłowice-Wesoła
9	Ruch Chwałowice, Ruch Marcel, Ruch Ziemowit, Ruch Piast
10	Ruch Marcel, Ruch Murcki-Staszic
11	KWK Bolesław Śmiały, Ruch Marcel
12	Ruch Bielszowice, Ruch Rydułtowy, Ruch Murcki-Staszic
13	Ruch Marcel, Ruch Piast, Ruch Rydułtowy, KWK Mysłowice-Wesoła, Ruch Wujek
14	KWK Bolesław Śmiały, Ruch Marcel, Ruch Piast, KWK Mysłowice-Wesoła, Ruch Murcki-Staszic, Ruch Wujek
15	Elektrociepłownię
16	KWK Bolesław Śmiały, Ruch Chwałowice, Ruch Halemba, Ruch Jankowice, Ruch Marcel, Ruch Rydułtowy, KWK Sośnica, Ruch Wujek
17	Ruch Chwałowice
18	Ruch Wujek
19	Ruch Jankowice
20	Ruch Jankowice
21	Ruch Jankowice, Ruch Piast
22	Ruch Marcel, Ruch Murcki-Staszic, Ruch Wujek
23	Ruch Bielszowice, KWK Bolesław Śmiały, Ruch Chwałowice, Ruch Halemba, Ruch Jankowice, Ruch Piast, Ruch Rydułtowy, Ruch Ziemowit, KWK Mysłowice-Wesoła, Ruch Murcki-Staszic, Ruch Wujek
24	KWK Bolesław Śmiały, Ruch Piast, Ruch Rydułtowy, KWK Sośnica, Ruch Wujek
25	Ruch Chwałowice, KWK Sośnica, Ruch Wujek
26	Ruch Murcki-Staszic, Ruch Wujek
27	Ruch Wujek
28	Ruch Jankowice, Ruch Marcel, Ruch Piast, Ruch Wujek
29	Ruch Bielszowice, Ruch Jankowice, KWK Mysłowice-Wesoła, Ruch Wujek
30	KWK Sośnica, Ruch Murcki-Staszic
31	Ruch Wujek
32	Ruch Marcel
33	Ruch Bielszowice, KWK Bolesław Śmiały, Ruch Chwałowice, Ruch Murcki-Staszic
34	Ruch Rydułtowy
35	Ruch Murcki-Staszic, Ruch Wujek

3. Wykaz Ruchów/Oddziałów i zadań, dla których załadunek złomu na środki transportowe Kupującego zapewnia Kupujący na własny koszt:

Nr części zadania	Ruch/Oddział
1	Ruch Bielszowice
2	Ruch Bielszowice, Ruch Halemba, Ruch Piast
3	Zakład Remontowo Produkcyjny
4	Ruch Piast
5	KWK Bolesław Śmiały, Zakład Remontowo Produkcyjny
6	Ruch Ziemowit
9	Ruch Ziemowit, Ruch Piast
11	KWK Bolesław Śmiały
12	Ruch Bielszowice,
13	Ruch Piast
14	KWK Bolesław Śmiały, Ruch Piast
16	KWK Bolesław Śmiały, Ruch Halemba
21	Ruch Piast
23	Ruch Bielszowice, KWK Bolesław Śmiały, Ruch Piast, Ruch Ziemowit
24	KWK Bolesław Śmiały, Ruch Piast
28	Ruch Piast
29	Ruch Bielszowice
33	Ruch Bielszowice, KWK Bolesław Śmiały
34	Ruch Piast

4. Sprzedający zastrzega, iż sprzedaż złomu może odbywać się z pozostałych Ruchów/Oddziałów - zgodnie z wykazem Ruchów/Oddziałów Sprzedającego stanowiącym załącznik nr 2 do umowy.

5. Aukcja prowadzona będzie zgodnie z zasadami określonymi w „Regulaminie Aukcji Elektronicznych organizowanych celem sprzedaży złomu metali oraz wybranych rodzajów odpadów przez Polską Grupę Górniczą S.A. w Katowicach”.

6. Sprzedający informuje o niestosowaniu odroczonego terminu płatności.

Dane do kontaktu z Organizatorem i Administratorem Aukcji (PGG S.A. Katowice): nr tel. 32/716 14 91.